

Prérequis

Serveur :

- Matériel : Core i5, 4 GO RAM
- Environnement : Windows 7
- Base de données : PostgreSQL
- Java : JRE 8

Client :

- Arbortext™ Editor version 8
- Navigateur internet HTML5 (Firefox, Chrome, Internet Explorer)
- Pas de droit administrateur nécessaire au déploiement

Services optionnels

- Maintenance annuelle incluant les mises à jour et le site de support 24/7.
- Déploiement sur site
- Formation norme S1000D
- Formation à l'outil WEBXML™ Authoring
- Expertise des données

Modèles de licence

Licence serveur (nombre d'utilisateurs et de projets illimités) attachée à un matériel.

Votre contact

antoine.wiel@studec.fr



19 Boulevard Paul Vaillant Couturier

94200 IVRY SUR SEINE

www.studec.fr

Atelier de rédaction S1000D

L'atelier de rédaction WEBXML™ Authoring permet de créer et maintenir la documentation technique à la norme S1000D. Il est compatible avec l'atelier de publication STUDEC WEBXML™ Builder.

Conçu et mis au point avec les rédacteurs de STUDEC, WEBXML™ Authoring répond efficacement aux besoins opérationnels du métier de rédacteur technique.



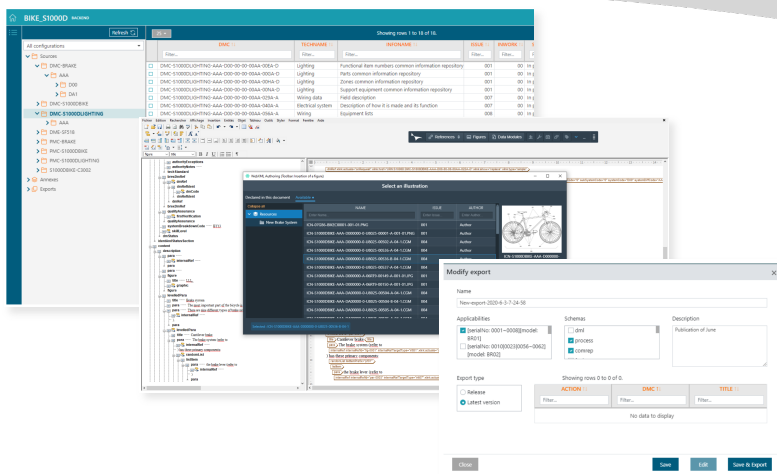
S1000D 2.3, 4.1 et 4.2



Support : une réelle expertise des normes documentaires militaires et aéronautiques

WEBXML™ Authoring stocke, gère et facilite la production de Data-Modules (DM) et des illustrations. Le workflow intégré permet au responsable du projet documentaire d'affecter des personnes dans le processus de rédaction, de création, et de contrôle.

- ⇒ Normes : S1000D 2.3⁽²⁾, 4.1⁽²⁾ et 4.2⁽²⁾.
- ⇒ Gestion des DM PDF
- ⇒ Gestion des schémas DESCRIPTION, PROCED, BREX, FAULT, SB, WIRING, CREW, SCHEDULE, CONTAINER, PM, IPD etc...
- ⇒ Applicabilités ACT, CCT, PCT
- ⇒ Aide à la rédaction intégrée à Arbortext™ Editor versions 7 & 8
- ⇒ Rédaction de DM
- ⇒ Gestion des bases pour les prérequis d'un DM : outillages, ingrédients, rechanges, personnel disponible, applicabilité
- ⇒ Insertion des illustrations et des liens vers d'autres DM
- ⇒ Gestion du workflow de production des DM et Illustrations associées
- ⇒ Export avancé basé sur un PM des données pour un Builder
- ⇒ Modification des DM par lot directement via WEBXML™ Authoring (applicabilité, issueNumber...)



- ⇒ Gestion de l'accès concurrente aux DM (réservation de modification sur un DM)
- ⇒ Extraction des statistiques détaillées : liste des DM, des sujets, des articles
- ⇒ Historique de modification des DM (liste des modifications et diff entre deux versions)
- ⇒ Sauvegarde de toutes les versions d'un DM ou d'une Illustration (possibilité de faire un retour arrière ou d'exporter avec une version spécifique d'un DM)
- ⇒ Contrôle qualité sur toute la vie d'un DM : à l'import, après une modification ou à l'export (contrôle du BREX, des schémas, de l'ACT/CCT, référence interne, externe, hotspot et du CIR)
- ⇒ Gestion des rôles et des droits utilisateurs par projet
- ⇒ Gestion hiérarchique des projets (projets partagés permettant d'externaliser un projet à un sous-traitant)
- ⇒ Possibilité d'ajouter des fichiers de référence/source à des DM ou des Illustrations
- ⇒ Possibilité d'ajouter et suivre des remarques sur chaque DM ou illustration
- ⇒ Recherche avancée sur l'ensemble du projet
- ⇒ Prévisualisation HTML et PDF des DM

Une compatibilité avec l'outil WEBXML™ BUILDER :

- ⇒ Possibilité d'exporter un PM édité avec WEBXML™ Authoring directement dans WEBXML™ Builder
- ⇒ Communication intégrée entre les deux applications
- ⇒ Gestion centralisée des comptes et profils utilisateurs
- ⇒ Simplification de la gestion du cycle de vie d'une publication (pas de duplication d'information)